

## ОПИСАНИЕ МЕСТОПОЛОЖЕНИЯ ГРАНИЦ

**Публичный сервитут в целях размещения и эксплуатации линейного объекта – водопроводной сети (номер регистрации права хозяйственного ведения ГУП «Водоканал Санкт-Петербурга» № 78-78-04/010/2008-131 от 07.07.2008)**

(наименование объекта, местоположение границ которого описано (далее - объект))

### Раздел 1

#### Сведения об объекте

№ п/п	Характеристики объекта	Описание характеристик
1	2	3
1.	Местоположение объекта	город Санкт-Петербург
2.	Площадь объекта +/- величина погрешности определения площади (P +/- Дельта P)	192 +/- 5 м <sup>2</sup>
3.	Иные характеристики объекта	-

## Раздел 2

### Сведения о местоположении границ объекта

1. Система координат СК-1964

2. Сведения о характерных точках границ объекта

Обозначение характерных точек границ	Координаты, м		Метод определения координат характерной точки	Средняя квадратическая погрешность положения характерной точки (Mt), м	Описание обозначения точки на местности (при наличии)
	X	Y			
1	2	3	4	5	6
1	122032.32	69593.45	Аналитический метод	0.10	-
2	122024.29	69599.51	Аналитический метод	0.10	-
3	122017.26	69587.62	Аналитический метод	0.10	-
4	122016.14	69586.45	Аналитический метод	0.10	-
5	122015.46	69585.01	Аналитический метод	0.10	-
6	122015.27	69583.36	Аналитический метод	0.10	-
7	122015.62	69581.75	Аналитический метод	0.10	-
8	122016.49	69580.33	Аналитический метод	0.10	-
9	122017.77	69579.28	Аналитический метод	0.10	-
10	122019.25	69578.71	Аналитический метод	0.10	-
11	122020.81	69578.51	Аналитический метод	0.10	-
12	122022.35	69578.81	Аналитический метод	0.10	-
13	122023.67	69579.53	Аналитический метод	0.10	-
14	122024.94	69580.97	Аналитический метод	0.10	-
1	122032.32	69593.45	Аналитический метод	0.10	-

3. Сведения о характерных точках части (частей) границы объекта

Обозначение характерных точек части границы	Координаты, м		Метод определения координат характерной точки	Средняя квадратическая погрешность положения характерной точки (Mt), м	Описание обозначения точки на местности (при наличии)
	X	Y			
1	2	3	4	5	6
-	-	-	-	-	-

### Раздел 3

#### Сведения о местоположении измененных (уточненных) границ объекта

1. Система координат -

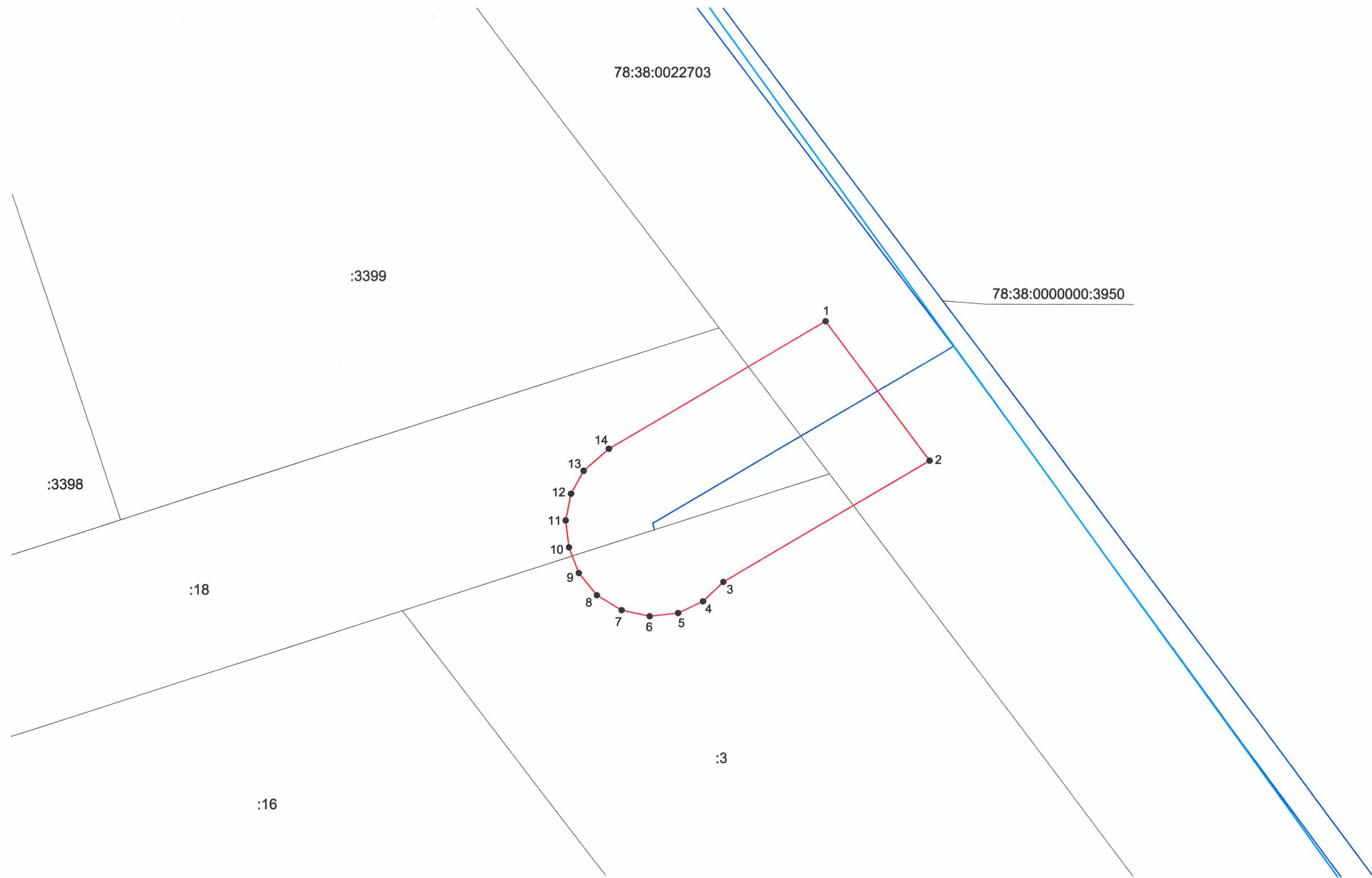
2. Сведения о характерных точках границ объекта

Обозначение характерных точек границ	Существующие координаты, м		Измененные (уточненные) координаты, м		Метод определения координат характерной точки	Средняя квадратическая погрешность положения характерной точки (Mt), м	Описание обозначения точки на местности (при наличии)
	X	Y	X	Y			
1	2	3	4	5	6	7	8
-	-	-	-	-	-	-	

3. Сведения о характерных точках части (частей) границы объекта

Обозначение характерных точек части границы	Существующие координаты, м		Измененные (уточненные) координаты, м		Метод определения координат характерной точки	Средняя квадратическая погрешность положения характерной точки (Mt), м	Описание обозначения точки на местности (при наличии)
	X	Y	X	Y			
1	2	3	4	5	6	7	8
-	-	-	-	-	-	-	

# Схема расположения границ публичного сервитута



Масштаб 1:250

Используемые условные знаки и обозначения:

- - граница публичного сервитута
- - сооружение "водопроводная сеть" с кадастровым номером 78:38:0000000:3950
- - границы кадастрового квартала
- границы земельного участка

78:38:0000000:3950 - кадастровый номер сооружения "водопроводная сеть"

78:38:0022703 - номер кадастрового квартала

:3 - кадастровый номер земельного участка

●1 - обозначение характерной точки границы публичного сервитута



Подпись

*Handwritten signature*

Дата "22" 08 2022 г.

Место для оттиска печати (при наличии) лица, составившего описание местоположения границ объекта